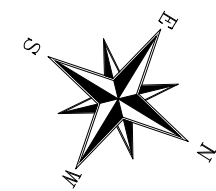
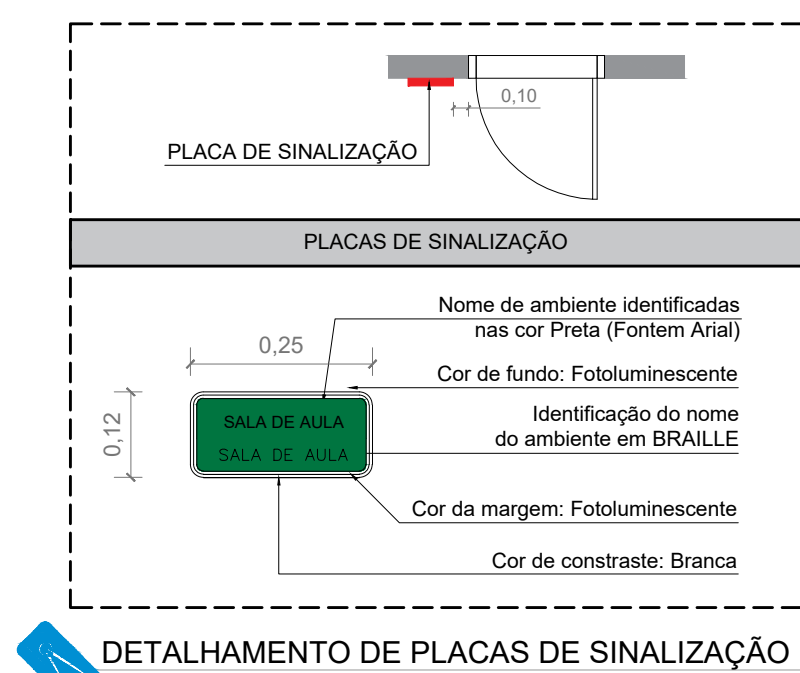


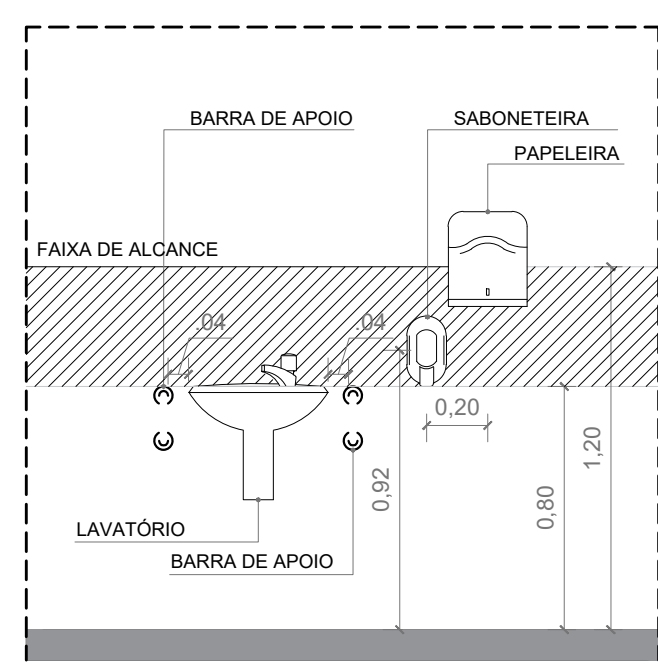
RUA 19 - D



QUANTITATIVO DE MATERIAL - ACESSIBILIDADE INTERNA E EXTERNA			
ELEMENTOS A SEREM CONSTRUÍDOS	MATERIAL	UNIDADE	QUANTIDADE
	MAPA TÁTIL COM FRANCHA EM ACRÍLICO (80x40cm)	UND	1,00
	PISO TÁTIL DE ALERTA EM PLACAS DE BORRACHA COLORIDO 20x25cm - 551	m2	33,06
	PISO TÁTIL DE DIRECIONAL EM PLACAS DE BORRACHA COLORIDO 20x25cm - 1027	m2	61,62
	PISO TÁTIL DE ALERTA EM LADRILHO HIDRÁULICO AMARELO EMBUTIDO - 02	m2	5,52
	PISO TÁTIL DE DIRECIONAL EM LADRILHO HIDRÁULICO AMARELO 20x25cm - 996	m2	59,76
	PLACAS EM BRAILLE	UND	41,00
	PLACAS EM BRAILLE	UND	34,00
	GUARDA-CORPO CORRIMÃO	m	41,05
	PINTURA GUARDA-CORPO CORRIMÃO	m2	97,73
	ALARME DE FÂNCIO	UND	3,00
	AVISADOR SONORO VISUAL	UND	6,00

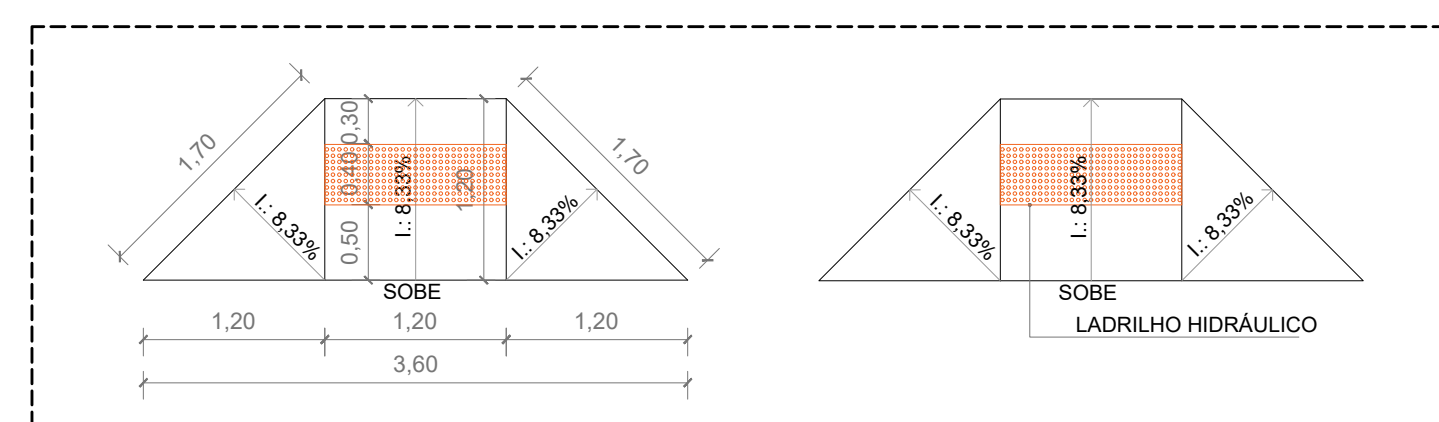


DETALHAMENTO DE PLACAS DE SINALIZAÇÃO



DETALHE DE LAVATÓRIO ACESSÍVEL COLETIVO

ESCALA: 1:25



DET. RAMPA DAS CALÇADAS EXTERNAS

ESCALA: 1:50

QUANTIDADE DE MATERIAIS PARA SINALIZAÇÃO DO PISO TÁTIL DIRECIONAL E ALERTA			
Material	Quantidade	Material	Quantidade
Piso Tátil Direcional (100x100cm)	61,62 m²	Piso Tátil Direcional (100x100cm)	61,62 m²
Piso Tátil Direcional (100x100cm)	61,62 m²	Piso Tátil Direcional (100x100cm)	61,62 m²
Piso Tátil Direcional (100x100cm)	61,62 m²	Piso Tátil Direcional (100x100cm)	61,62 m²
Piso Tátil Direcional (100x100cm)	61,62 m²	Piso Tátil Direcional (100x100cm)	61,62 m²

NOTA: Os materiais para sinalização, como piso-tátil, calibres, calibres e materiais, devem ter sua área de utilização dentro da faixa de alcance acessível, conforme o item 7.11 da ABNT NBR 9050/2020, página 154.

LEGENDA

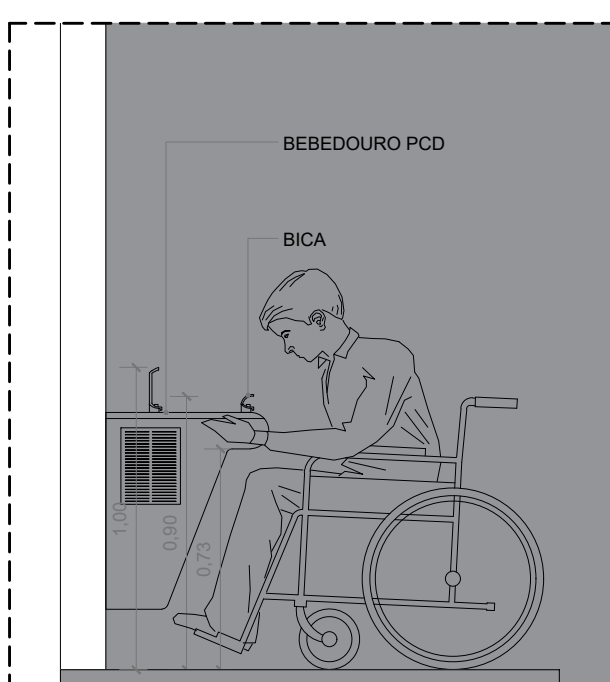
01 UND. BEBEDOURO INDUSTRIAL

01 UND. BEBEDOURO PCD

34 UND. PLACAS DE IDENTIFICAÇÃO DE PORTAS E PASSAGENS

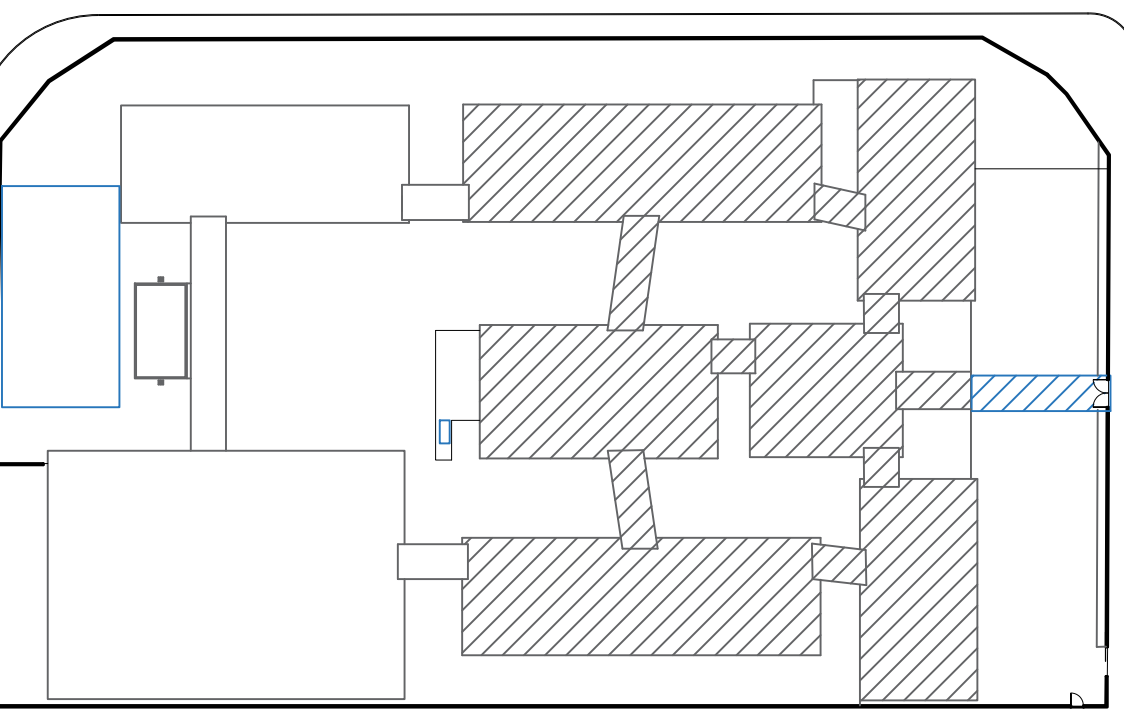
03 UND. AVISADOR SONORO

01 UND. MAPA TÁTIL



DETALHE DE BEBEDOURO ACESSÍVEL

ESCALA: 1:25



DETALHE DE BEBEDOURO ACESSÍVEL

ESCALA: 1:25



GERÊNCIA DE PROJETOS E INFRAESTRUTURA  
APROVADO

TÉCNICO RESPONSÁVEL PELA APROVAÇÃO

## CEPI MARIA ROSILDA RODRIGUES AMPLIAÇÃO E REFORMA

ENDEREÇO  
RUA 7-D, ESQUINA COM RUA 19-D S/N SETOR GARAVELÔ - APARECIDA DE GOIÂNIA - GO

ÁREA DO TERRENO	ÁREA EXISTENTE	ÁREA DE REFORMA	ÁREA A DEMOLIR	ÁREA TOTAL A CONSTRUIR	ÁREA TOTAL
8.179,20M2	3.864,57M2	3.862,02M2	1,75M2	346,83M2	4.206,65M2

AUTOR: SILAS PIRES DE OLIVEIRA FILHO | CAD: 0041346263

RT DA OBRA:

PROPRIETÁRIO: SECRETARIA DE ESTADO DA EDUCAÇÃO - CNPJ: 01.409.705/0001-20  
PREPOSTO: SABRINA SILVA VIEIRA VALENTE - CPF: 041.530.091-64

## ARQUITETURA

PLANTA BAIXA ACESSIBILIDADE - Esc: 1:100

ASSUNTO:

DATA: JANEIRO/2024 ESCALA: INDICADA REVISÃO: 000 Nº FORTAINT:

REV. DATA DESCRIÇÃO VISTO

10/17

FOLHA:

PLANTA BAIXA ACESSIBILIDADE

ESCALA: 1:100